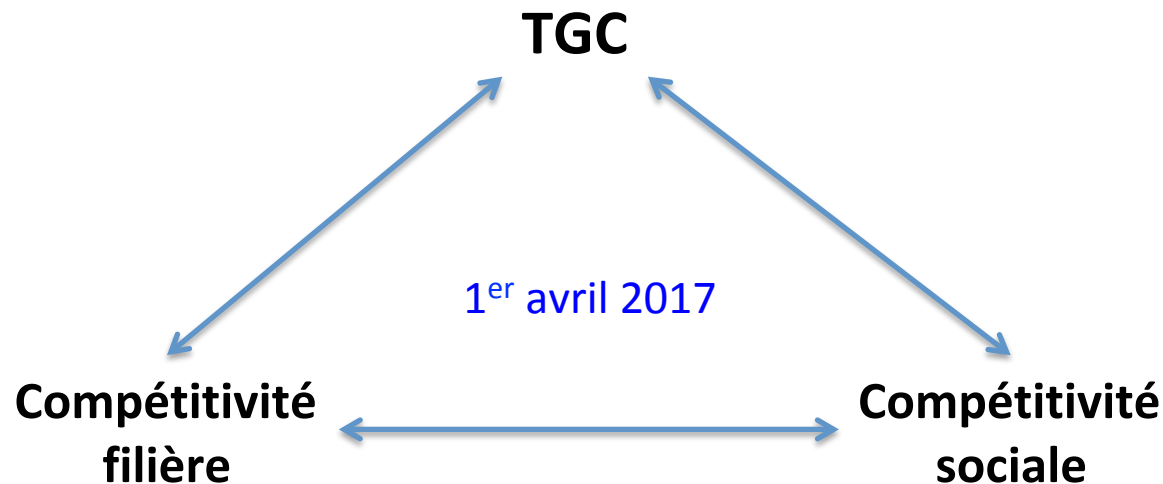


# Filière biens de consommation

Restitution des travaux – syndicats de salariés

7 février 2017

**Enjeu : comment générer des baisses structurelles et durables des prix lors de la mise en place de la TGC tout en préservant les marges des entreprises ?**

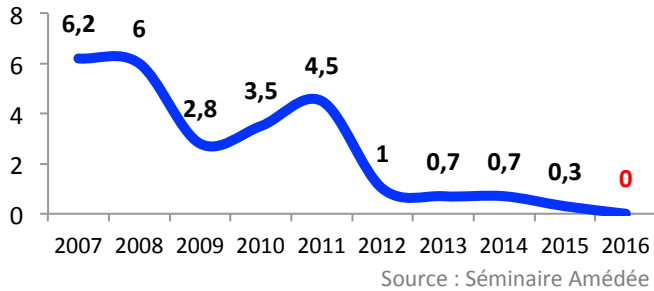


- Réunion tous les mardis à 16h au CDS
- ≈ 15 à 20 participants en moyenne :
  - Fournisseurs : producteurs, importateurs grossistes, importateurs distributeurs
  - Distributeurs : GMS, commerçants spécialisés, stations services

# Un contexte économique incertain

Fort ralentissement économique  
Taux croissance = 0%

Taux de croissance réelle VA marchande  
(hors nickel)

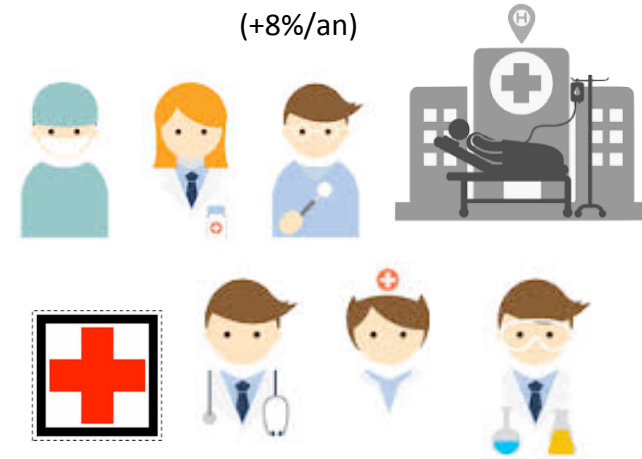


## Réforme fiscale

- Impact sur la production locale
- Modalités de remboursement des taxes présentes dans les stocks



Financement des dépenses  
de santé  
(+8%/an)

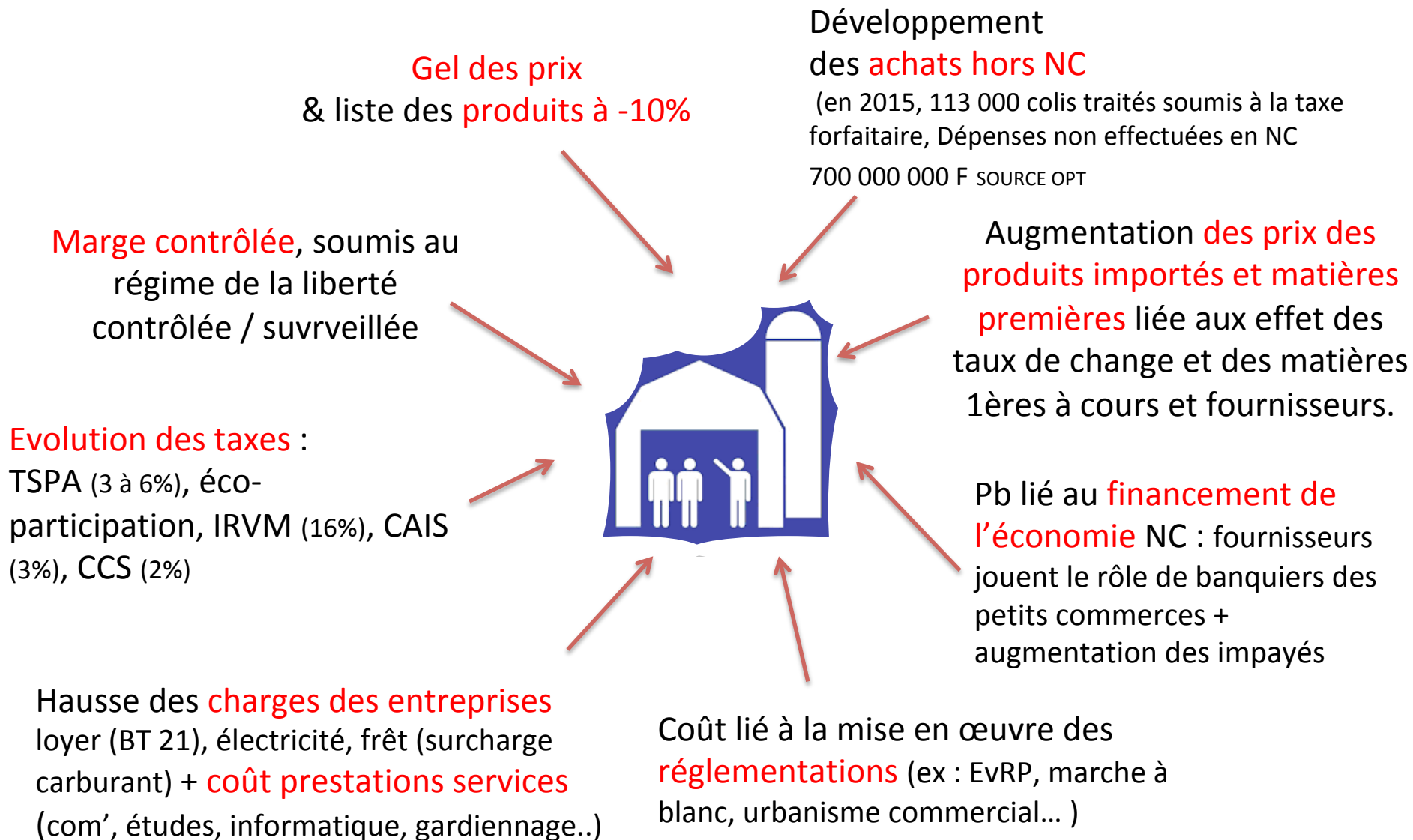


## Contexte politique

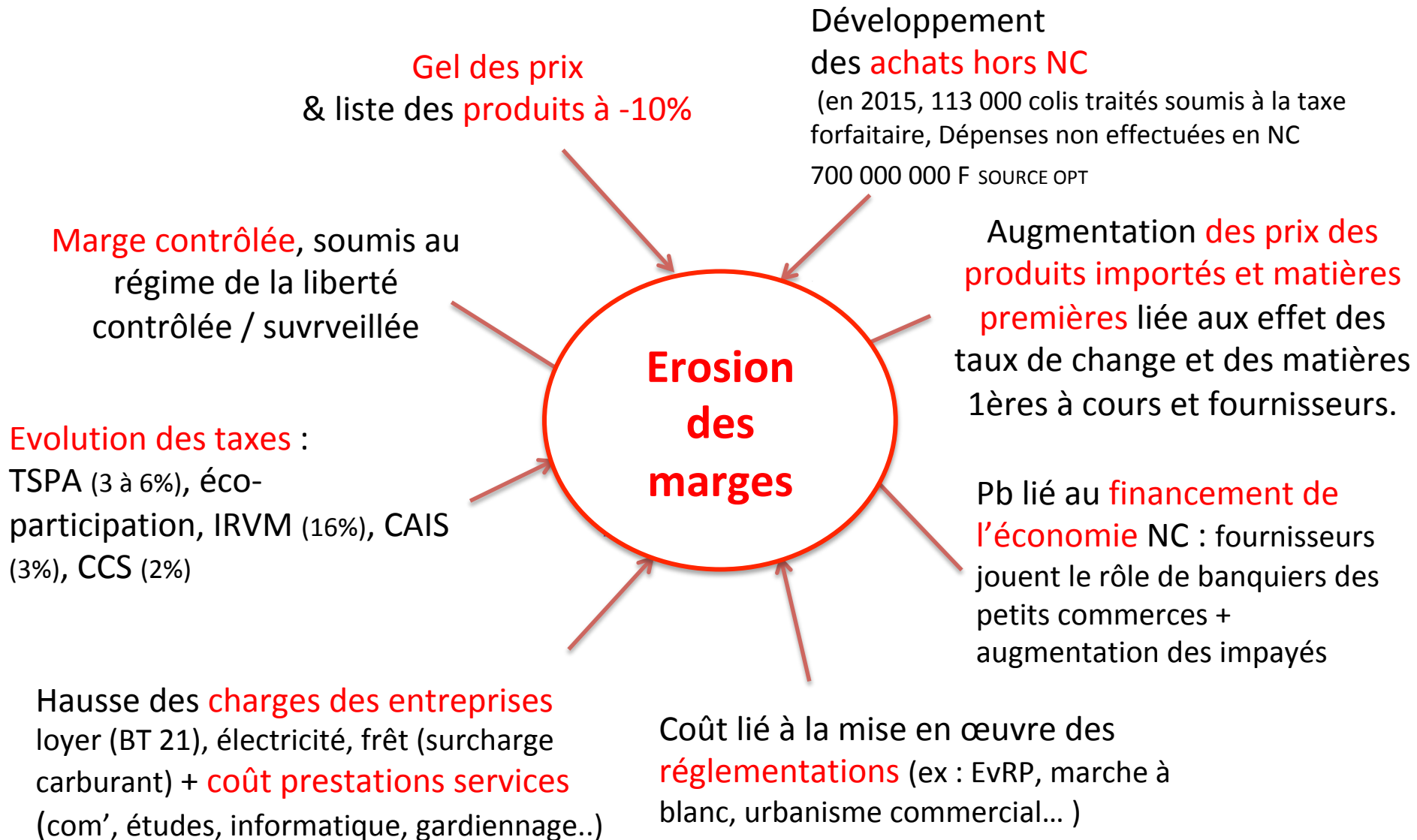
- Échéances électorales  
=> arrêt des dossiers
- Enjeu institutionnel



# Un travail de compétitivité déjà engagé depuis 2012



# Un travail de compétitivité déjà engagé depuis 2012



# Un travail de compétitivité déjà engagé depuis 2012

Gel des prix  
& liste des produits à -10%

Développement  
des achats hors NC

(en 2015, 113 000 colis traités soumis à la taxe forfaitaire, Dépenses non effectuées en NC

ICE OPT

Marge contrôlée, soumis  
régime de la liberté  
contrôlée / surveillé

Malgré l'augmentation

des coûts et des charges,

stabilité de l'inflation

augmentation des prix des  
produits importés et matières  
premières liée aux effet des  
de change et des matières  
premières à cours et fournisseurs.

Evolution des taxes :

TSPA (3 à 6%), éco-  
participation, IRVM (16%), C  
(5%), CCS (2%)

lié au financement de  
l'économie NC : fournisseurs  
ont le rôle de banquiers des  
grands commerces +  
augmentation des impayés

Hausse des charges des entreprises  
loyer (BT 21), électricité, fret (surcharge  
carburant) + coût prestations services  
(com', études, informatique, gardiennage..)

Coût lié à la mise en œuvre des  
réglementations (ex : EvRP, marche à  
blanc, urbanisme commercial... )

# Un travail de compétitivité déjà engagé depuis 2012

Gel des prix  
& liste des produits à -10%

Développement  
des achats hors NC

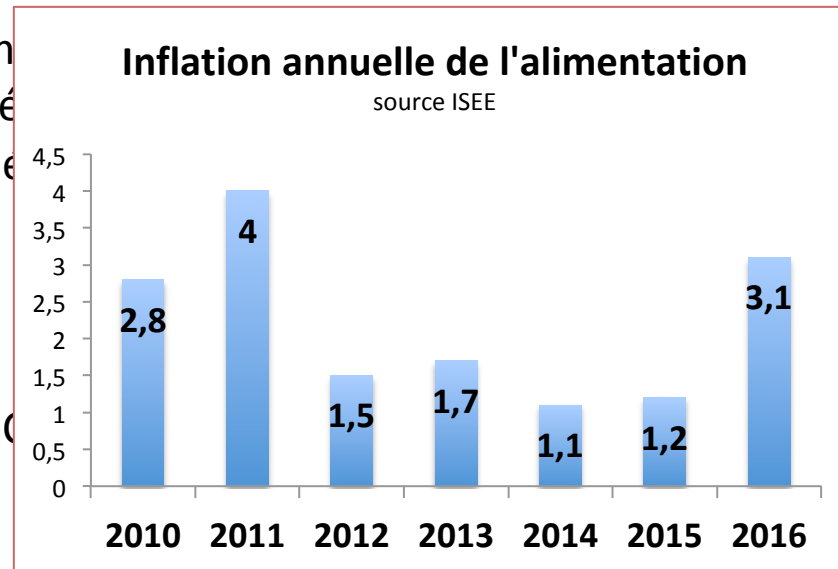
(en 2015, 113 000 colis traités soumis à la taxe forfaitaire, Dépenses non effectuées en NC

ICE OPT

Marge contrôlée, soumis  
régime de la liberté  
contrôlée / surveillance

Evolution des taxes :

TSPA (3 à 6%), éco-  
participation, IRVM (16%), C  
(5%), CCS (2%)



augmentation des prix des  
produits importés et matières  
premières liée aux effet des  
de change et des matières  
à cours et fournisseurs.

lié au financement de  
économie NC : fournisseurs  
ont le rôle de banquiers des  
ts commerces +  
mentation des impayés

Hausse des charges des entreprises  
loyer (BT 21), électricité, frêt (surcharge  
carburant) + coût prestations services  
(com', études, informatique, gardiennage..)

Coût lié à la mise en œuvre des  
réglementations (ex : EvRP, marche à  
blanc, urbanisme commercial... )