



RESUME

UN HUB
MARITIME A
NOUMEA
POSSIBLE
OUI / NON ?

PERSPECTIVES
ACTIONS À
VENIR

LE PAN
FORCES et
FAIBLESSES

LE NEO LOGISTIC HUB

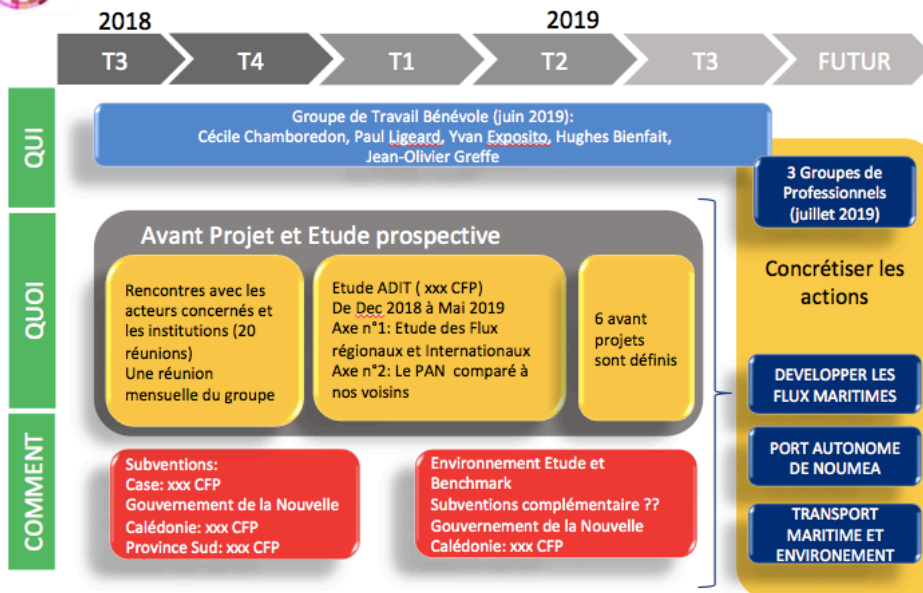
PILOTE / JEAN OLIVIER
GREFFE

NEO LOGISTIC HUB SYNTHESE

Etudes des Flux
Régionaux
Etude des ports
de la Région

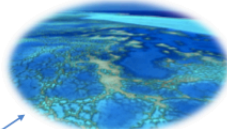


Les Moyens, Le Groupe NLH, Le Plan



Quelles Actions Demain ?

1. ENVIRONNEMENT



- Comment concilier protection de l'environnement et développement du trafic ?
- Navire à quai et pollution de l'air
- Control du trafic et protection des zones classées (KEA Trader)

2. PORT AUTONOME



- Améliorer la performance
- Communiquer
- Moderniser la structure tarifaire

3. FLUX MARITIMES



- Comment maximiser les flux ?
- Veilles des routes ?
- Intérêt d'une Compagnie maritime ?